

2016학년도 수시모집 2단계 평가 대상자 안내

< 대상 : 사회복지학부 >

2016학년도 꽃동네대학교 수시모집 1단계 평가 합격을 축하드립니다.
「사회복지학부」 2단계 평가 일정을 다음과 같이 안내하오니 참고하시기 바랍니다.

□ 2단계 평가 일정(합숙, 1박2일)

구분	2015.10.23.(금)	2015.10.24.(토)
평가장	음성꽃동네(사랑의연수원, 숙박)	꽃동네대학교
평가 방법	생활면접	심층면접
평가장 집결	11:20까지	
평가 종료		10:00~13:00 수험번호순으로 종료

※ 자세한 교통편은 안내문 3~6p 참조

□ 2단계 평가 방법

① 생활면접(음성꽃동네)

- 사회복지시설에서 봉사활동 모습을 관찰하여 평가 기준에 따라 정성 평가

구분	내용	시간
오리엔테이션	봉사활동 장소와 내용 안내 및 유의사항 전달	30분
봉사활동평가	각 사회복지시설에서 활동	2시간 내외
나눔의 시간	봉사활동에 대한 소감 및 논의	30분

② 심층면접(꽃동네대학교)

- 개별 면담을 통해 평가 기준에 따라 정성 평가

구분	내용	시간
심층면접	개별면담	10분 내외

❖ 면접평가는 지원자의 지원 전공에 대한 전공적합성, 논리력, 의사소통능력, 인성 등을 종합적 평가를 합니다.

□ 2단계 평가 준비물

- 신분증, 수험표, 생활면접 복장(간편복), 심층면접 복장(교복 등), 수면복, 세면도구 등

□ 학교생활 상담 부스 운영 안내

구분		내용
일시 및 장소		2015.10.24 10:00 ~ 14:00 / 꽃동네대학교 도서관 1층
대상		수험생 및 학부모
상담 창구	장 학	- 신입생(재학생) 장학금 안내
	취 업 (해 외 봉사)	- 취(창)업 프로그램 안내 - 취업 분야별 졸업생과의 만남 - 해외봉사 프로그램 안내
	생 활 관	- 생활관 입사 안내
	학 부 (과)	- 학부(과) 전공 소개
	학 교 생 활	- 대학생활 안내

□ 수험생 유의사항

- 장애 등의 사유로 편의제공이 필요한 수험생은 반드시 연락을 주시기 바랍니다.
- 교통 이용 시 유의사항
 - 개별적으로 집결장소로 도착할 수험생은 집결시간까지 도착
 - 셔틀버스를 이용할 수험생은 출발시각 10분 전까지 지정장소에서 대기 후 탑승
 - 셔틀버스 승차장에서는 개별적인 승차확인은 시행하지 않으며, 출발시각 경과 시 출발
- 2단계 평가 중 **휴대전화기는 일괄 수거하며** 긴급한 연락은 입학관리과(043-270-0100, 0102)로 연락을 주시기 바랍니다.
- 수험생 귀가를 위해 학부모님께서 학교를 방문할 경우 **10월 24일(토) 10시 이후부터** 차례로 종료되므로 이점 참고하시어 **꽃동네대학교**로 오시면 됩니다.
- 2단계 평가 종료 후 귀가 **셔틀버스(조치원역, 오송역, 청주고속터미널)를 운행할 예정**이니 참고하기 바랍니다.

□ 문의처 : 입학관리과 043-270-0100, 0102

□ 교통편

▶ 23일(음성꽃동네 사랑의연수원) 오시는길

- 셔틀버스 이용

‘조치원역 09:40, 오송역(KTX) 09:55, 청주고속터미널 10:20’ 출발 (탑승 장소 안내문 5p 참조)

- 자가용 및 대중교통 이용



주소 (27732) 충북 음성군 음성읍 꽃동네길 138 꽃동네사랑의연수원

Tel 043-879-0400~0407 **Fax** 043-877-7748

교통안내 차량이용시 서울쪽에서

중부고속도로 음성나들목에서 좌회전하여 이정표 따라 오시면(대소-맹동 지나서 꽃동네)됩니다.

대전쪽에서

중부고속도로 진천나들목에서 우회전하여 이정표 따라 오시면(덕산-맹동 지나서 꽃동네)됩니다.

대중교통

서울 동서울시외버스터미널에서 꽃동네까지 직접 오는 직행버스(경기고속)있습니다.

▶ 24일(꽃동네대학교) 가시는길

- (귀가) 셔틀버스 운행 예정

‘조치원역, 오송역(KTX), 청주고속터미널’

- 자가용 및 대중교통 이용



주소 (28211) 충북 청주시 서원구 현도면 상삼길 133

Tel 043-270-0100, 0102 **Fax** 043-270-0120

교통안내 차량이용시 고속도로 이용

남청주I.C.(구 청원I.C.) → 세종시 방면 → 1.3km가량 직진하여 좌회전 →1.5Km 가량 직진하여 우회전.

국도 이용

17번 국도 이용하여 남청주I.C.(구 청원I.C.) 도착 → 이하 위와 같음.

대중교통

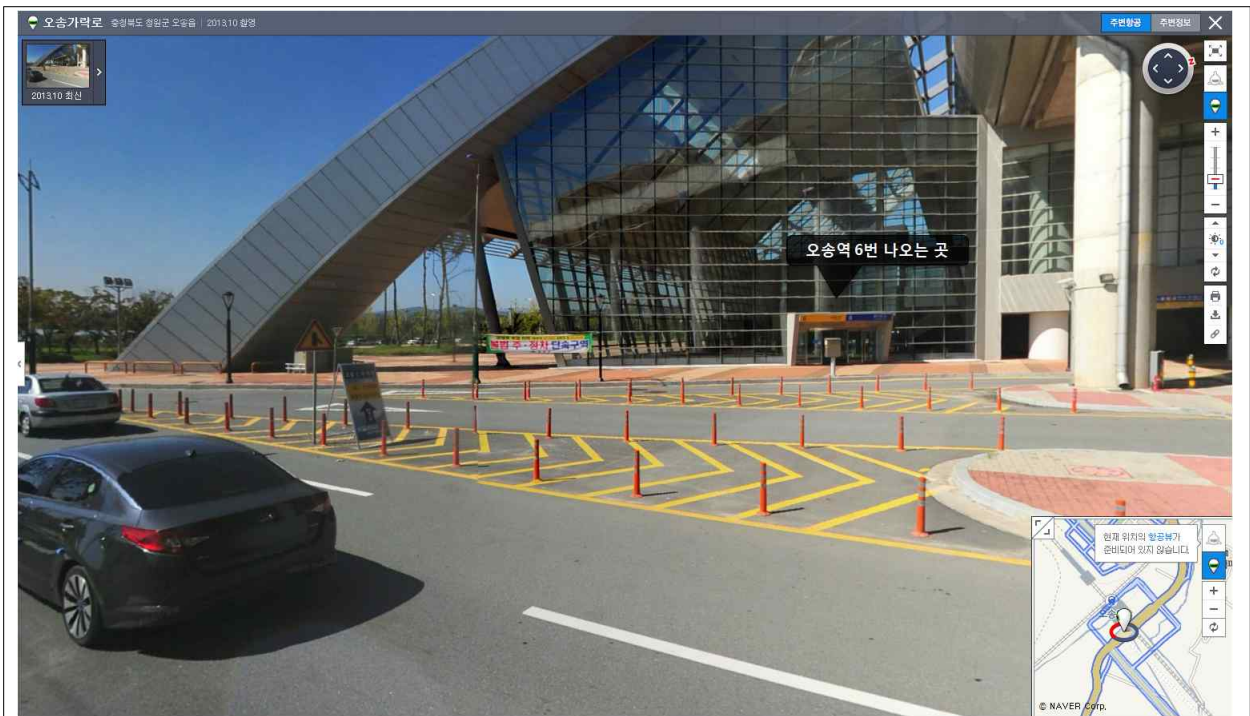
꽃동네대학교 후문 정류장 승차 → 도청(412번)방면 버스 승차 → 도청 정류장 하차 → 고속(시외)터미널(50-2) 방면 버스 환승 → 고속(시외)터미널정류장 하차

□ 10월 23일(금) 셔틀버스 운행(지정시간 출발)

① 출발시간 9:40 조치원역(나오는 곳 앞)



② 출발시간 09:55 오송역(6번 나오는 곳 앞)



③ 출발시간 10:20 청주고속터미널 시내버스 승강장, 디지털프라자 건너편

