

## 2015학년도 수시모집 면접대상자 안내

대상 : 사회복지학부(수도자전형 제외)

우리 대학교 2015학년도 수시모집 1단계 합격을 축하드립니다. **사회복지학부** 면접대상자의 면접일정을 아래와 같이 안내하오니 원활한 진행될 수 있도록 협조를 부탁드립니다.

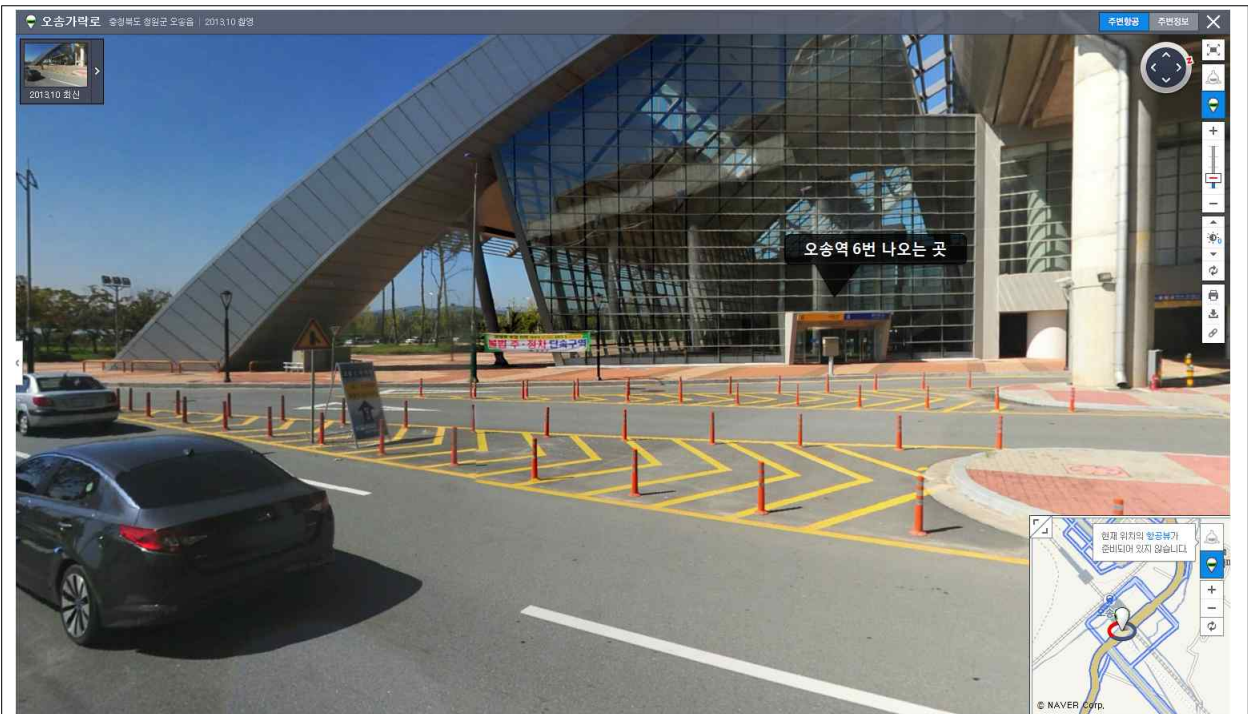
- 면접일자 : 10월 17일(금) ~ 18일(토), 1박 2일
- 면접장소 : 음성 꽃동네(17일) 및 학교(18일)
- 집결장소 : **음성 꽃동네 사랑의 연수원**  
주소 : 충북 음성군 음성읍 꽃동네길 138  
전화 : 043-879-0400~7
- 집결시간 : **10월 17일(금) 오전 11시 30분**
- 교통 이용 시 주의사항
  - 개별적으로 집결장소로 도착할 수험생은 집결시간까지 도착
  - 셔틀버스를 이용할 수험생은 **출발시간 전까지 지정장소에서 대기** 후 탑승
  - 셔틀버스 승강장에서는 **개별적인 승차확인**은 실시하지 않으며, **출발시간 경과시 셔틀버스 운행**
- 준비물 : 신분증, 수험표, 생활면접 복장(간편복), 그룹토론 및 심층면접 복장(대체로 교복 착용), 세면도구 등
- 면접이 시작되면 핸드폰을 수거함으로 긴급한 연락은 입학관리과로 연락을 주시기 바랍니다.
- 장애 등의 사유로 편의제공이 필요한 수험생은 반드시 연락을 주시기 바랍니다.
- 10월 18일(토)은 학교에서 면접이 진행되며 14시 이후부터 순차적으로 종료되므로 이점 참고하시어 학부모님께서도 수험생 귀가를 위하여 학교로 오시면 됩니다(주소 : 충북 청주시 서원구 현도면 상삼리 133, 꽃동네대학교)
- 집결장소 이동시 장소확인 불가 및 학교로 연락이 필요한 경우에는 언제든지 입학관리과로 연락을 주시기 바랍니다.
- 면접 종료 후 귀가 차량은 15:00, 17:00에 운행될 예정이오니 참고하기 바랍니다.
- 입학관리과 전화 : 043-270-0100, 0102

◦ 10월 17일(금) 셔틀버스 운행(지정시간 출발)

① **출발시간 9:50** 조치원역(나오는 곳 앞)



② **출발시간 10:05** 오송역(6번 나오는 곳 앞)



③ 출발시간 10:30 청주고속터미널 시내버스 승강장, 디지털프라자 건너편

